

A-MONO

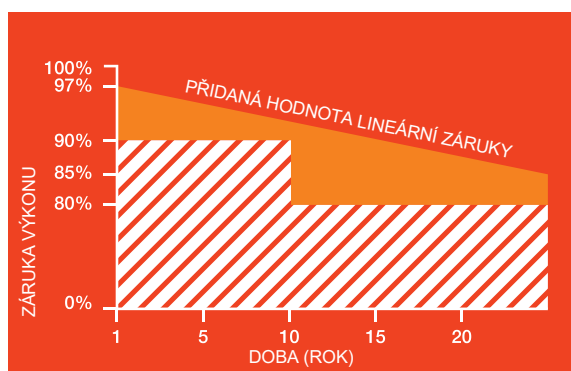
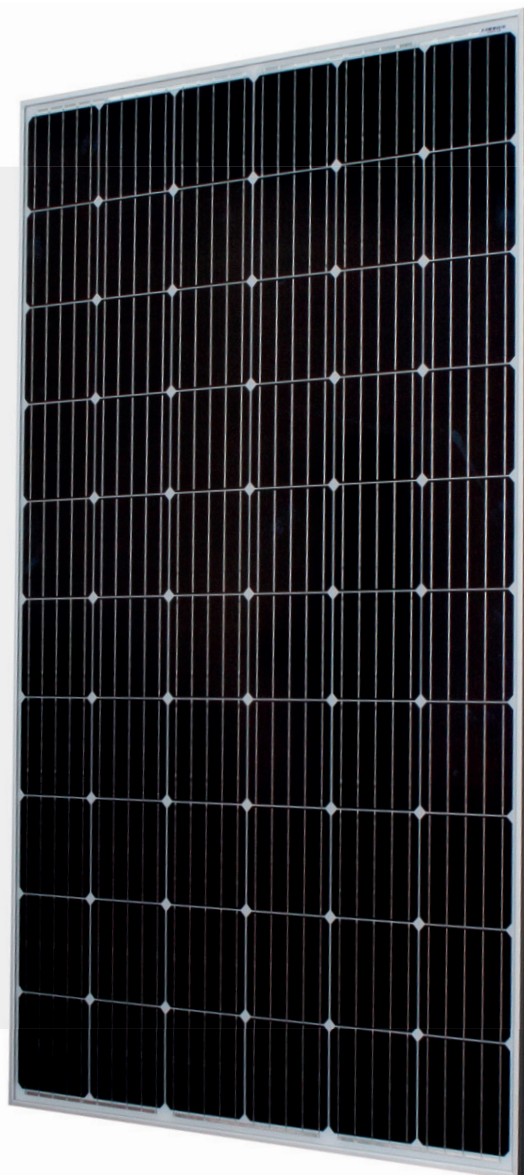
MONO-KRYSTALICKÝ 60 ČLÁNKŮ



VÝKON:

320 - 340 Wp

EXE vysoce účinná mono.krystalická 60 článková řada zaručuje vysoký výkon a účinnost konverze přes 19%. Tato řada je opatřena 35 milimetrovým, stříbrným, eloxovaným, hliníkovým rámem, který kombinuje robustnost s nízkou vahou a 3,2 mm antireflexní sklo optimalizuje výkon panelu pro sluneční záření. EXE mono-krystalické články jsou vyrobeny technologií PERC s pasivací zadní strany



15-letá produktová záruka
25-letá lineární výkonová garance



Garantovaná pozitivní výkonová tolerance 0/+5 Wp v jediném měření



Max. 5400 N/m2 sněhové zatížení



3,2 mm antireflexní sklo



Maximální stabilita díky hliníkovému rámu Soft-Grip.

A-MONO

MONO-KRYSTALICKÝ 60 ČLÁNKŮ

| STC | A-M320/60 | A-M330/60 | A-M340/60 |
|--|-----------|-----------|-----------|
| Maximální výkon P _{mpp} | 320W | 330W | 340W |
| Napětí naprázdno U _{oc} (V) | 40.43 | 41.05 | 41.66 |
| Proud nakrátko I _{sc} (A) | 10.19 | 10.33 | 10.48 |
| Napětí maximálního výkonu V _{mpp} (V) | 33.13 | 33.67 | 34.02 |
| Proud maximálního výkonu I _{mpp} (A) | 9.66 | 9.80 | 9.94 |
| Účinnost (%) | 19.38 | 19.98 | 20.58 |

Elektrické charakteristiky jsou platné pro standardní testovací podmínky (STC) - osvit 1000W/m², teplota 25°C

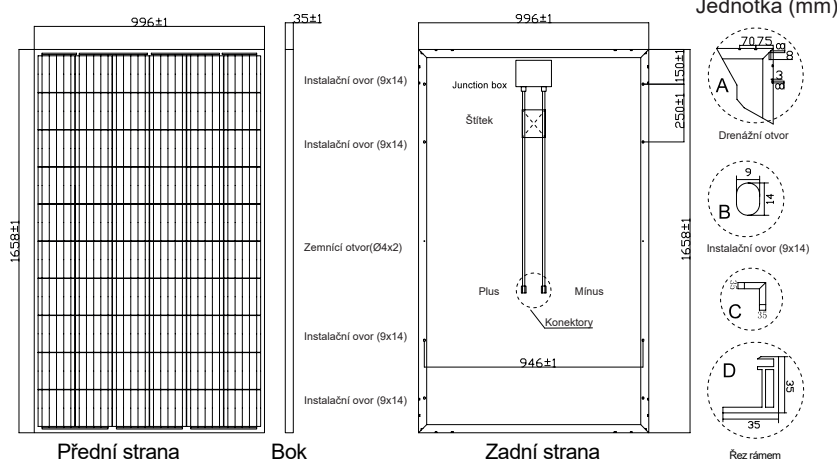
| Elektrické parametry při NOCT | A-M320/60 | A-M330/60 | A-M340/60 |
|--|-----------|-----------|-----------|
| NOCT osvit 800W/m ² , AM 1.5G, teplota článku 20°C, rychlost větru 1m/s | A-M320 | A-M330 | A-M340 |
| Maximální výkon P _{mpp} | 237W | 245W | 253W |
| Napětí naprázdno U _{oc} (V) | 38.15 | 39.01 | 40.29 |
| Proud nakrátko I _{sc} (A) | 8.02 | 8.10 | 8.18 |
| Napětí maximálního výkonu V _{mpp} (V) | 31.31 | 32.03 | 32.76 |
| Proud maximálního výkonu I _{mpp} (A) | 7.57 | 7.65 | 7.73 |

| Teplotní koeficienty | |
|---|-----------|
| Teplotní koeficient P _{max} (W/°C) | -0.36%/°C |
| Teplotní koeficient V _{oc} (V/°C) | -0.29%/°C |
| Teplotní koeficient I _{sc} (A/°C) | +0.05%/°C |
| Nomimální pracovní teplota Noct (°C) | 45+/-2°C |

| Provozní podmínky | |
|-------------------------------|----------------------|
| Operating Module Temperature: | -40°C to +85°C |
| Maximum System Voltage: | 1500V |
| Maximum Series Fuse Rating: | 20A |
| Power Tolerance: | 0/+5W |
| Maximum Static Load Front | 5400Pa tested 8000Pa |
| Maximum Static Load Back | 2400Pa |
| Application Class | Class A |

| Mechanická specifikace | |
|------------------------|---|
| Typ článku | 158.75x158.75 Mono |
| Hmotnost | 18.5kg +/-3% |
| Rozměry | 1658x996x35mm (+/-2mm) |
| Kabeláž | 4mm ² , délka 90cm, QC4 |
| Počet článků | 60 (6x10) |
| Junction Box | IP67, 3 diod |
| Rám | Stříbrný eloxovaný hliník |
| Přední sklo | 3,2mm vysoce propustné, min. obsah Fe, tvrzené sklo |

Fotovoltaický panel (1658*996*35)



I-V Křivka: (A-EXM320)

