



# HiKu

VYSOCE VÝKONNÝ MONO PERC PANEL

**360W~385W**

**CS3L-360 | 365 | 370 | 375 | 380 | 385MS**

## VYŠŠÍ VÝKON



O 26 % vyšší výkon oproti konvenčním panelům



Až o 4.5 % nižší LCOE  
Až o 2.7 % nižší cena systému



Nízké NMOT:  $42 \pm 3$  °C  
Nízký teplotní koeficient (Pmpp):  
-0.35 % / °C



Vyšší tolerance zastínění

## VYŠŠÍ SPOLEHLIVOST



Nižší vnitřní proud,  
Nižší teplota hot-spotů



Minimalizuje dopad mikro-prasklin



Vysoké zatížení sněhem až do 5400 Pa,  
větrém až do 3600 Pa\*

\*Na požádání lze dodat i produkt s černým rámem.

**12**  
Let

**Rozšířená produktová záruka na materiál a zpracování\***

**25**  
Let

**Lineární výkonová záruka\***

**Pokles výkonu v prvním roce ne více než 2%. Následná roční degradace výkonu nejvýše 0,55%**

\*Podle příslušného Canadian Solar Limited Warranty Statement.

### CERTIFIKÁTY SYSTÉMU ŘÍZENÍ\*

ISO 9001:2015 / Systém managementu kvality  
ISO 14001:2015 / Standardy systému environmentálního managementu  
ISO 45001: 2018 / Mezinárodní standardy pro bezpečnost a ochranu zdraví při práci

### PRODUKTOVÉ CERTIFIKACE\*

IEC 61215 / IEC 61730 / CE / MCS / INMETRO  
UL 61730 / IEC 61701 / IEC 62716  
UNI 9177 Reakce na požár: Class 1 / Take-e-way



\* Certifikáty pro různé typy panelů a pro různé trhy se liší, proto ne všechny zde zmíněné certifikáty jsou platné pro vámi zvolený produkt. Obráťte se, prosím, na místního obchodního zástupce společnosti Canadian Solar pro konkrétní certifikáty platné pro produkty v regionu, ve kterém mají být produkty použity.

**CSI Solar Co., Ltd.** je zavázána poskytovat vysoce kvalitní solární produkty, řešení solárních systémů a služby zákazníkům po celém světě. Společnost je hodnocena jako světová jednička v poměru cena/výkon podle IHS Module Customer Insight Survey. Jako lídr v projektovém vývoji a výrobce solárních systémů s celkovým objemem instalovaného výkonu 50GW po celém světě od roku 2001.

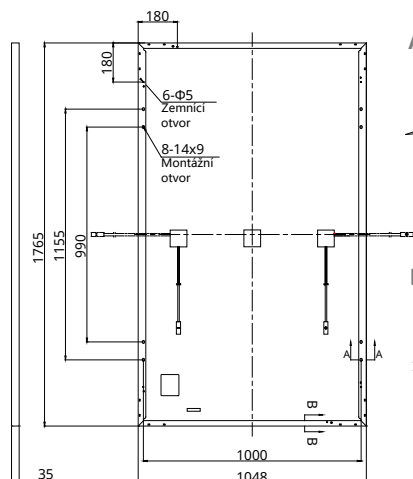
\*podrobné informace najdete v Instalačním manuálu

**CSI Solar Co., Ltd.**

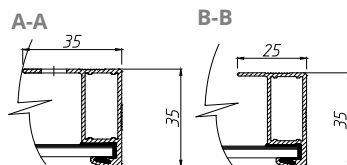
199 Lushan Road, SND, Suzhou, Jiangsu, China, 215129, [www.csisolar.com](http://www.csisolar.com), [support@csisolar.com](mailto:support@csisolar.com)

## VÝKRES PANELU (mm)

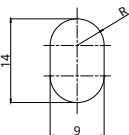
### Zadní pohled



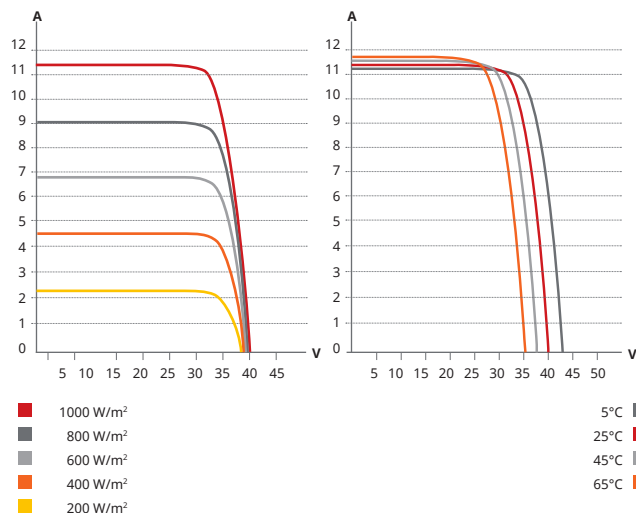
### Řez rámem



### Montážní otvor



## CS3L-360MS / I-V CURVES



## ELECTRICAL DATA | STC\*

CS3L	360MS	365MS	370MS	375MS	380MS	385MS
Nom. max. výkon (Pmpp)	360 W	365 W	370 W	375 W	380 W	385 W
Nominální napětí (Ump)	33.7 V	33.9 V	34.1 V	34.3 V	34.5 V	34.7 V
Nominální proud (Imp)	10.69 A	10.78 A	10.86 A	10.94 A	11.02 A	11.10 A
Napětí naprázdno (Uoc)	40.4 V	40.6 V	40.8 V	41.0 V	41.2 V	41.4 V
Proud nakrátko (Isc)	11.40 A	11.47 A	11.54 A	11.61 A	11.68 A	11.75 A
Účinnost panelu	19.5%	19.7%	20.0%	20.3%	20.5%	20.8%
Provozní teplota	-40°C ~ +85°C					
Max. systémové napětí	1500V (IEC/UL) or 1000V (IEC/UL)					
Požární certifikace	TYPE 1 (UL 61730 1500V) or TYPE 2 (UL 61730 1000V) or CLASS C (IEC 61730)					
Maximální zpětný proud	20 A					
Aplikační klasifikace	Class A					
Výkonová tolerance	0 ~ + 10 W					

\* Měřeno za standardních testovacích podmínek (STC), osvit 1000 W/m<sup>2</sup>, AM 1.5 a teplotě článku 25°C.

## ELEKTRICKÉ SPEC. | NMOT\*

CS3L	360MS	365MS	370MS	375MS	380MS	385MS
Nom. max. výkon (Pmpp)	269 W	272 W	276 W	280 W	284 W	287 W
Nominální napětí (Ump)	31.4 V	31.6 V	31.8 V	32.0 V	32.2 V	32.4 V
Nominální proud (Imp)	8.55 A	8.62 A	8.68 A	8.75 A	8.81 A	8.88 A
Napětí naprázdno (Uoc)	38.0 V	38.2 V	38.4 V	38.6 V	38.8 V	39.0 V
Proud nakrátko (Isc)	9.20 A	9.25 A	9.31 A	9.37 A	9.42 A	9.48 A

\* Měřeno za normálních provozních podmínek (NMOT), osvit 800 W/m<sup>2</sup>, AM 1.5, teplota 20°C, rychlost větru 1 m/s.

## MECHANICKÁ DATA

Typ článků	Mono-krystalický
Rozložení článků	120 [2 X (10 X 6)]
Rozměry	1765 X 1048 X 35 mm (69.5 X 41.3 X 1.38 in)
Hmotnost	20.5 kg (45.2 lbs)
Sklo	3.2 mm tvrzené sklo
Rám	Anodizovaná hliníková slitina
Junction box	IP68, 3 bypass diody
Kabeláž	4.0 mm <sup>2</sup> (IEC), 12 AWG (UL)
Délka přívodního vodiče (včetně konektoru)	Navýšku: 500 mm (19.7 in) (+) / 350 mm (13.8 in) (-); šířku: 1250 mm (49.2 in)*
Konektor	T4 series či H4 UTX či MC4-EVO2
Počet panelů na paletě	30 ks
V kontejneru (40' HQ)	780 ks

\* Pro detailnější informace kontaktujte svého obchodního zástupce.

## TEPLTNÍ SPECIFIKACE

Výkonový teplotní koeficient (Pmpp)	-0.35 % / °C
Napěťový teplotní koeficient (Uoc)	-0.27 % / °C
Proudový teplotní koeficient (Isc)	0.05 % / °C
Nominální provozní teplota panelu	42 ± 3°C

## PARTNERSKÁ SEKCE



SOLSOL s.r.o.  
Králova 298/4 | Brno 616 00  
Česká republika  
Tel: +420 773 576 737  
Email: sales@solsol.cz  
www.solsol.cz

\*klíčové vlastnosti uvedené v tomto datasheetu se mohou lehce lišit od skutečných parametrů a to především z důvodu neustálých inovací a zdokonalování našich produktů. Canadian Solar Inc. si v případě nutnosti vyhrazuje právo na změny uvedených parametrů a to bez předchozího oznámení. Vezměte prosím na vědomí, že s fotovoltaickými panely by měla zacházet a instalovat je kvalifikovaná osobami s odbornými znalostmi. Před použitím našich fotovoltaických modulů si pečlivě přečtěte bezpečnostní a instalační pokyny.

## CSI Solar Co., Ltd.

199 Lushan Road, SND, Suzhou, Jiangsu, China, 215129, www.csisolar.com, support@csisolar.com